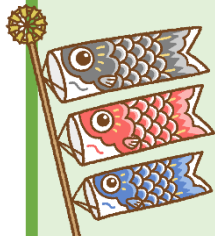


# 6町村社協合同かわら版



# こねっと!

令和7年  
5月号

発行:会津坂下町社会福祉協議会・西会津町社会福祉協議会・柳津町社会福祉協議会  
三島町社会福祉協議会・金山町社会福祉協議会・昭和村社会福祉協議会

## ☆弁護士相談会開催のお知らせ☆

○日 時:5月27日(火)

○場 所:ゆうゆう館 10:00~正午

横田出張所 13:30~15:00

○相談員:田中 創弁護士

※ご相談には事前のお申し込みが必要です。

お問い合わせ:ゆうゆう館 ☎0241-55-3336

## こねっと! 加盟社会福祉協議会 特設相談会日程

お住まいの町村以外でも無料で相談することができます。特設相談は事前にお申し込みが必要です。電話等でお問合せください。

また、各町村社協では月曜日から金曜日の 9:00~17:00(年末年始・祝祭日は除く)に電話相談をおこなっております。一人で悩まずにご相談ください。秘密は厳守します。

町村名	相談会名	日時	お問合せ先
西会津町	心配ごと相談	5月7日(水)、5月27日(火) 午前9時30分~正午	西会津町社会福祉協議会 電話 0241-45-4259
柳津町	法律相談会 (弁護士)	5月8日(木) 午前10時00分~正午	柳津町社会福祉協議会 電話 0241-42-3418
三島町	心配ごと相談	5月12日(月) 午前9時30分 ~午前11時30分 相談員:人権擁護員・民生児童委員	三島町社会福祉協議会 電話 0241-52-3344

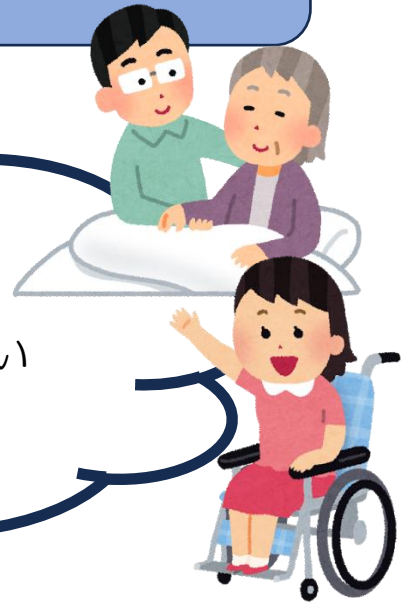
裏面もあります

# 福祉用具等貸し出し のご案内

介護で車椅子が必要になった

在宅で介護用ベッドの導入を考えたい

そんな時に・・・



ゆうゆう館(金山町社会福祉協議会)では

必要な方に福祉用具等の貸し出しを行っております!

## ○貸し出し福祉用具一覧○

- ・車椅子
- ・電動ベッド
- ・手動ベッド
- ・ベッド付属品（サイドレールやテーブル等）

※貸出が出来る数には限りがあります。

貸し出しは  
無料です!



○町内に住んでいる方が対象となります。

○貸し出し期間は設けていませんが借用の理由がなくなった場合は速やかに返却をお願いします。

※返却は原則、借用者等が行いますが、難しい場合はご相談ください。

～福祉用具等の申し込みはゆうゆう館まで～

裏面もあります